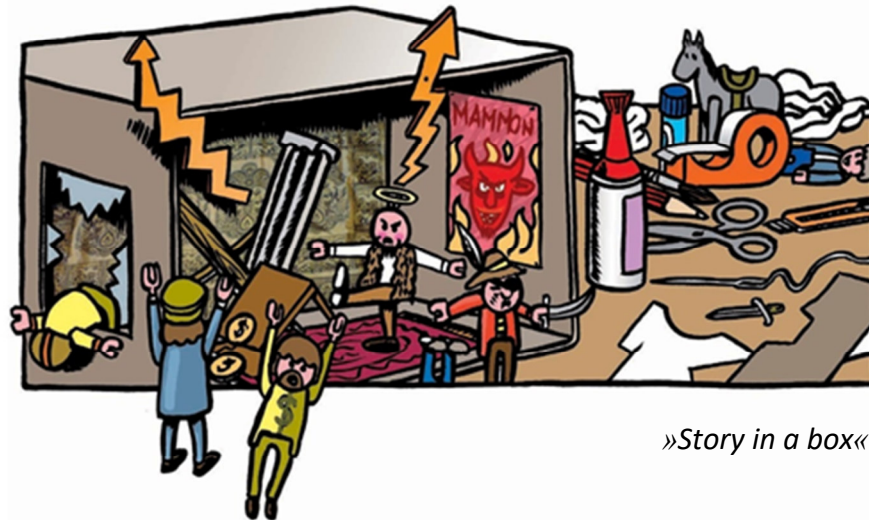


# Jesus zieht in Jerusalem ein – Hinweise zur Gestaltung



## Die Jesusgeschichte lesen und verstehen

- 1) Schlagt die angegebene Bibelstelle in eurer Bibel auf und lest die Geschichte!
- 2) Was bedeutet es, dass Jesus auf einem jungen Esel einzieht? (Vers 2)
- 3) Warum schmücken die Menschen die Straße mit bunten Kleidern und mit Palmzweigen? Was rufen die Menschen über Jesus? Was denken sie, wer Jesus ist? (Verse 8-10)
- 4) Was denkt ihr: Warum haben wir diese Geschichte in die TOP 15 aufgenommen? Warum ist diese Geschichte wichtig?

## Zur Jesusgeschichte eine Box gestalten

- 1) Entscheidet gemeinsam: Was ist die Schlüsselszene in eurer Geschichte?
- 2) Sammelt erste Ideen für die Gestaltung eures Schuhkartons:
  - Welche Figuren kommen vor? Wer steht wo?
  - Welche Requisiten werden benötigt?
  - Wie sollen Hintergrund und Boden aussehen?
- 3) Verteilt die Aufgaben:
  - Wer gestaltet die Figuren? Welche Gesichtsausdrücke und Körperhaltungen wählst du aus?
  - Wer gestaltet die Requisiten? Welche Requisiten sind für das Verständnis der Geschichte nötig?
  - Wer gestaltet Hintergrund und Boden? Wie sieht eine orientalische Landschaft aus?

## Resümee

- 1) Wenn ihr mit der Gestaltung eurer Box fertig seid, dann wählt einen Titel für euer Kunstwerk. Klebt ein Info-Schild mit Titel, Bibelstelle und euren Namen auf den Schuhkarton!
- 2) Fotografiert eure Box aus verschiedenen Blickwinkeln, auch Detail-Aufnahmen sind spannend.
- 3) Im Liederbuch findet ihr alle Jesus-Geschichten, die wir heute vorgestellt haben. Markiert eure Geschichte und schreibt in ein oder zwei Sätzen auf, was ihr an eurer Geschichte interessant und wichtig fandet!